

Qui doit débroussailler ?

→ Celui qui occupe les lieux

Le débroussaillage et le maintien en état débroussaillé doivent être effectués **par le PROPRIÉTAIRE** des constructions, terrains et installations ou son ayant droit *ou le locataire non saisonnier*.

(Art. L 322-3 du Code forestier).

Si besoin, le débroussaillage doit être effectué y compris sur les terrains voisins **après avoir informé leurs propriétaires**. Ceux-ci ne peuvent s'y opposer.

(Art. L 322-3-1 du Code forestier).

Le non respect de cette obligation par le propriétaire peut :

- donner lieu à une amende de 30 € par m².
- engendrer une franchise supplémentaire d'assurance de 5000 € en cas de sinistre (Art. 10 de la Loi de modernisation de la sécurité civile du 13 août 2004).

→ Sur un périmètre précis

L'obligation de débroussaillage et le maintien en état débroussaillé sont obligatoires sur les zones situées à **moins de 200 m** de terrains en nature de bois, forêts, landes, plantations ou reboisements.

(Art. L 321-1, L 321-6, L 322-3 du Code forestier).

Comment débroussailler ?

→ Débroussailler consiste à réduire la densité de végétation au sol et aérienne



Réduire les herbes hautes, buissons, arbustes (sous bois), en densité trop importante. **Séparer** les cimes. **Elaguer** certains arbres.

→ Ces travaux peuvent être assurés personnellement ou sous-traités à une entreprise.

Suivant les cas, le débroussaillage nécessite :

- une débroussailleuse pour couper les herbes hautes, les buissons, les arbustes,
- une scie ou une simple hache pour les petites branches,
- une tronçonneuse.

→ Attention ! Vous devez **ramasser** les végétaux coupés !

Vous pouvez les évacuer en décharge autorisée.

NB : en région Aquitaine, la pratique d'une sylviculture professionnelle avec une intervention régulière suffit à réduire la continuité du combustible.

Renseignez-vous auprès de la mairie de votre commune.

Vous pouvez retrouver ces informations dans votre mairie, ou sur le site de la Préfecture de votre département :

www.dordogne.pref.gouv.fr

www.gironde.pref.gouv.fr

www.landes.pref.gouv.fr

www.lot-et-garonne.pref.gouv.fr

ou sur le site de la DFCI :

www.feudeforet.org



Document réalisé par :

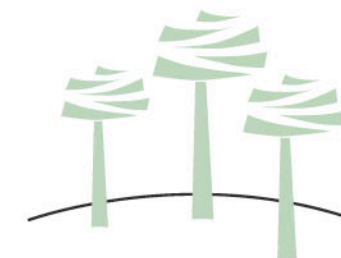
Le choix de la forêt protégée.

Le débroussaillage

non seulement
c'est un devoir
mais c'est aussi
une obligation



Crédits photos : DFCI Aquitaine, KA2 Communication 05 56 44 14 74.



En tant que propriétaire d'un terrain bâti situé en Aquitaine, vous devez être concerné par le débroussaillage.

Peut-être l'ignorez vous ?

Savez-vous que l'Aquitaine, boisée sur 1,8 million d'hectares, est classée **à haut risque feu de forêt** depuis 1992 par la Commission Européenne ?

On sait aujourd'hui que de nombreux départs de feu pourraient être évités par **simple respect des mesures de prévention**.

L'une de ces mesures OBLIGATOIRES est le débroussaillage dont les dispositions sont définies par la Loi d'Orientation Forestière du 9 juillet 2001 et les règlements départementaux de protection de la forêt.

Qu'est-ce que le débroussaillage ?

→ Une obligation légale

Définition :

Le débroussaillage consiste à diminuer l'intensité et à limiter la propagation des incendies par la réduction des combustibles végétaux, d'une part, en garantissant une **rupture de la continuité du couvert végétal** et, d'autre part, en procédant à l'**élagage** des sujets maintenus ainsi qu'à l'**élimination des rémanents** de coupes. (Art. L 321-5-3 du Code forestier).

Il s'agit donc de couper les plantes herbacées, les arbustes, élaguer les branches basses et éliminer les végétaux ainsi coupés (déchetterie, ...).

Pourquoi débroussailler ?

→ Pour se protéger

Le débroussaillage autour des bâtiments a pour objectifs de limiter la propagation du feu, de diminuer son intensité et de faciliter la lutte :

- en créant une zone moins conductrice entre la forêt et les habitations,
- en favorisant la discontinuité du feuillage entre les arbres, et entre le sous-bois et le branchage des arbres,
- en facilitant la circulation des véhicules de sapeurs-pompiers entre les habitations et la forêt.

Où débroussailler ?

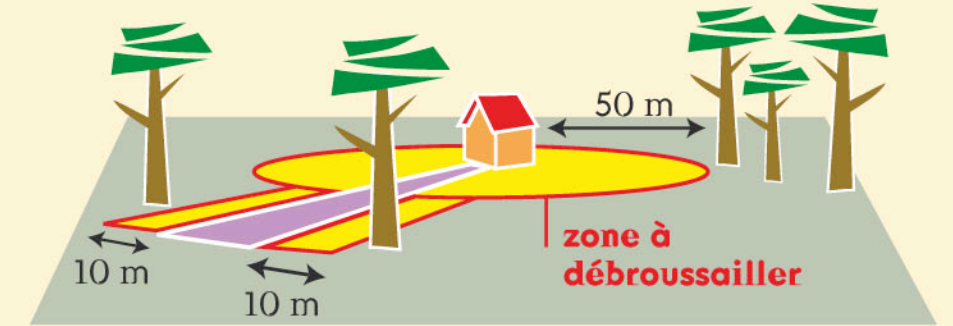
Principe :

Le débroussaillage incombe à celui qui crée le risque : **le propriétaire ou son ayant droit ou le locataire non saisonnier d'un terrain bâti ou à bâtir**.

Il est obligatoire dans un **rayon de 50 m** minimum autour des constructions. Cette obligation peut être portée à **100 m** par décision motivée du maire ou prescription dans un Plan de Prévention des Risques contre les Incendies de Forêt (PPRIF).

Renseignez-vous auprès de la mairie de votre commune.

→ Exemple : obligation de débroussaillage autour des constructions

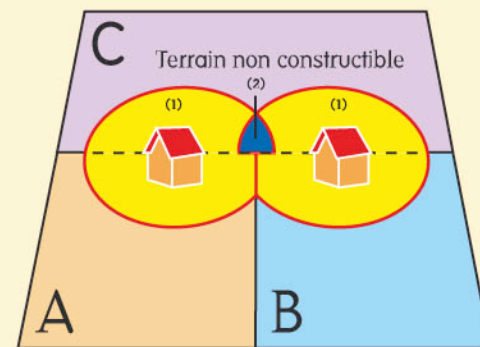


- 50 m ou 100 m aux abords des constructions
- 10 m de part et d'autre des voies privées d'accès à l'habitation

Cas particuliers :

Plusieurs cas de figures viennent compléter l'obligation :

1) Cas des obligations de débroussaillage sur les fonds voisins :



- (1) - A et B assument les travaux de débroussaillage dans un rayon de 50 m autour de leurs constructions.
- (2) - A et B partagent à parts égales la charge des travaux de débroussaillage sur le terrain voisin C.*

A et B préviennent C qui ne peut s'opposer aux travaux (Art. L 322-3-1 du Code forestier).

*Vous pouvez coordonner les travaux avec vos voisins afin d'en réduire les coûts.

Attention ! le débroussaillage doit être réalisé de façon continue sans tenir compte des limites de votre propriété (le feu ne s'arrête pas à votre parcelle).

2) Cas des zones urbaines :

Art. L 322-3 du Code forestier.

- zone urbaine délimitée par un PLU**
- ou POS**
- ZAC**
- lotissements
- opérations réalisées par les associations foncières urbaines

l'obligation de débroussaillage porte sur la **TOTALITE des parcelles. Elle est à la charge du propriétaire ou son ayant droit.**

Renseignez-vous auprès de la mairie de votre commune.

Textes réglementaires en vigueur :

- Code forestier
- Arrêtés préfectoraux relatifs à la protection de la forêt contre l'incendie dans les départements de la Dordogne de 06/2001, de la Gironde de 07/2005, des Landes de 07/2004, du Lot et Garonne de 12/2004.
- **PLU : Plan Local d'Urbanisme, **POS : Plan d'Occupation des Sols, **ZAC : Zone d'Aménagement Concertée.